



# HOLUNDERHOF

Hotel Appartements

★ ★ ★ ★



**HOLUNDERHOF**

Hotel Appartements

★★★★

Der Holunder war vermutlich schon den Steinzeitmenschen bekannt – man pflanzte diesen Strauch in jedem Bauergarten, um gute Hausgeister anzuziehen. Vor allem in der Gegend um Lienz ist die „Holunderstaude“ eine sehr bekannte Pflanze. Als Heilpflanze werden seine Blüten und Beeren in zahlreichen Gerichten zu Delikatessen verarbeitet. Der Name des Hotels ist eine Erzählung des Holunderstrauches – das Logo folgt aus einer Überlieferung. Früher zogen die Männer den Hut beim Vorbeigehen an einem Holunderstrauch.

## IDEALER AUSGANGSPUNKT FÜR FREIZEITAKTIVITÄTEN

Der Holunderhof wurde im Dezember 2012 NEU eröffnet und ist das einzige Hotel direkt an der Talstation der Gondelbahn „Zetttersfeld“. Somit ist es der ideale Ausgangspunkt für Ihren Sommerurlaub – sprich für Wanderungen, Rad- und Mountainbiketouren. Genießen Sie Ihren Urlaub in entspannter Lage am Rande der Dolomitenstadt Lienz – das nur 1,2 km entfernte Zentrum lädt zum Flanieren und Bummeln ein. Auch für Golfbegeisterte ist der Holunderhof ein geeignetes Urlaubsdomizil, als Partnerhotel des Golfclubs Dolomitengolf erhalten die Gäste eine 25%ige Greenfee-Ermäßigung, wohnen Sie bei uns, spielen Sie Ihr Spiel und bummeln Sie abends noch durch die Sonnenstadt Lienz.



Holunderhof Nordansicht



Holunderhof Südansicht

HOLUNDERHOF\*\*\*\*

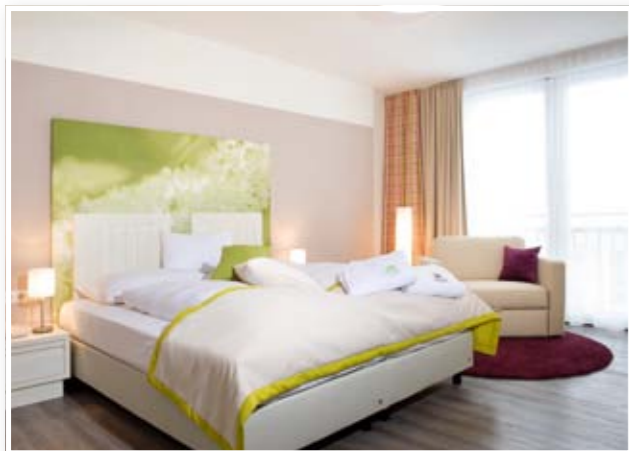
Hotel Appartements

A-9905 Gaimberg · Lienz · Osttirol · Zetttersfeldstraße 36

Tel. +43 4852 62766 · Fax +43 4852 62766-132

info@hotelholunderhof.at · www.hotelholunderhof.at

www.facebook.com/Holunderhof



## DIE GROSSZÜGIGEN APPARTEMENTS IM HOLUNDERHOF

Die Apartments „Weißer Holunder“ und „Blauer Holunder“ sind für 2-6 Personen geeignet. Sie zeigen sich großzügig in der Raumaufteilung und sind in einem modernen, schlichten Design gehalten. Die natürlichen Töne der Innenausstattung sind mit wenigen farblichen Akzenten aufgelockert und sorgen für ein wohliges Ambiente.

Geschirr, Bettwäsche und Handtücher werden in allen Apartments kostenlos zur Verfügung gestellt.



## DIE KOMFORTABLEN DOPPELZIMMER IM HOLUNDERHOF

Zwischen 25 und 30 m<sup>2</sup> sind sie groß die komfortablen, gemütlichen Zimmer. Ländlich, modernes Design lädt zum Verweilen ein. Die Doppelzimmer verfügen über einen französischen Balkon, von wo Sie per Schiebetür die frische Osttiroler Bergluft genießen können. Die Bäder verfügen über Badewanne oder Dusche. Bei Ihrer Anreise erwartet Sie ein kleiner Espresso oder Tee, den Sie sich selbst in Ihrem Zimmer zubereiten können. Auf Wunsch ist auch ein Zusatzbett buchbar.





## DAS KULINARISCHE VERWÖHNPROGRAMM IM HOLUNDERHOF

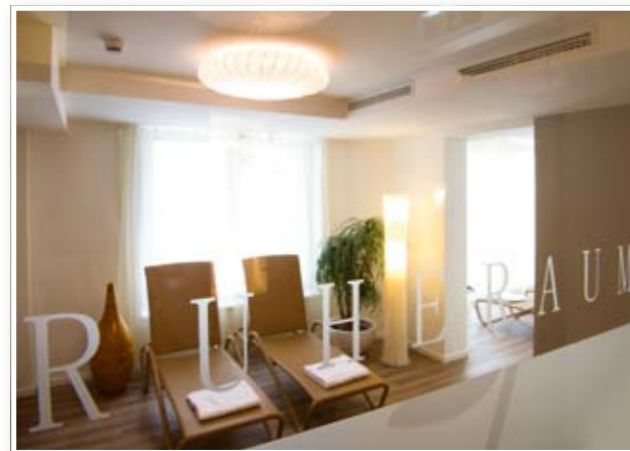
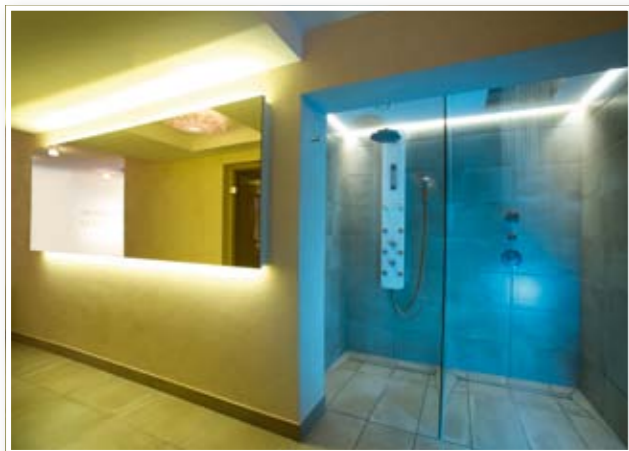
Das Holunder-Genussprogramm servieren wir im Holunder-Restaurant, dem Wintergarten und der Holunder-Bar: Willkommensdrink, kräftiges Vitalfrühstück, kleine Jause – und Kuchenbuffet am Nachmittag sowie 3gängiges Genuss-Wahlmenü mit Salatbuffet am Abend. In der Holunderbar haben Sie die Auswahl aus den besten Weinen Österreichs.



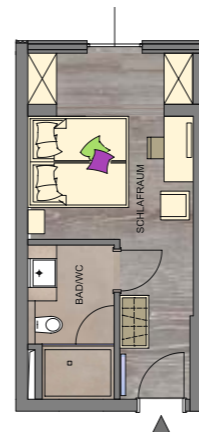


## ENTSPANNEN UND DIE SEELE BAUMELN LASSEN IM HOLUNDERHOF

Im großzügigen „HolunderRelax“ (120 m<sup>2</sup>) wird Ihre Seele zum Genießen und entspannen verführt. Ihr Körper kommt bei uns so richtig ins Schwitzen – in der klassischen Finnischen Sauna bis zu 90° C oder im entspannenden Sanarium mit Lichteffekten und „Direktaufgüssen“ bei 55° C. Wohltuend für Ihre Atemwege sind die Kräuteraufgüsse der Dampfkammer. Die erholenden Ruhephasen finden Sie dann im Ruheraum bei sanfter Meditationsmusik, für Frischluft nach den Saunagängen sorgt der gemütliche Zen-Garten.



## WOHNBEISPIELE



### HOLUNDERZIMMER

8 Holunderzimmer, 25 bis 30 m<sup>2</sup>, für 2 Personen. Ländlich moderne Ausstattung mit Flat-TV, kostenloses W-Lan, Espressomaschine ...



### APPARTEMENT BLAUER HOLUNDER

10 Appartements, 45 bis 55 m<sup>2</sup>, für 2-4 Personen. Schlafzimmer, Wohnküche mit Ausziehcouch und Flat-TV, Bad/Dusche, teils getrenntes WC, Zimmersafe. Wohnküche komplett ausgestattet mit Geschirr, Mikrowelle, Geschirrspüler, Teekoher, Espressomaschine. Kostenloses W-Lan, Bettwäsche, Handtücher ...



### APPARTEMENT WEISSER HOLUNDER

10 Appartements, 60 bis 70 m<sup>2</sup>, für 4-6 Personen. 2 Schlafzimmer, Wohnküche mit Ausziehcouch und Flat-TV, Bad/Dusche, teils getrenntes WC, Zimmersafe. Wohnküche komplett ausgestattet mit Geschirr, Mikrowelle, Geschirrspüler, Teekoher, Espressomaschine. Kostenloses W-Lan, Bettwäsche, Handtücher ...



## WINTER WIE IM BILDERBUCH

Mit seiner einzigartigen Lage direkt neben der Talstation der Zettlersfeldbahn ist der Holunderhof das ideale Hotel für Ihren Winterurlaub. Nicht nur die großzügigen Familienappartements sondern auch das Skigebiet für sich eignen sich bestens für Ihren Familienurlaub. Mit dem Holunderhof-Genussprogramm verwöhnt Sie das Holunderhof-Team von frühmorgens bis spätabends – angefangen mit einem sehr ausgiebigen Frühstück vom Buffet, gefolgt von Jause und Kuchen am Nachmittag sowie einem 3gängigen Wahlmenü am Abend, begleitet von einer breitgefächerten Auswahl an nationalen und internationalen Weinen.

Die Hoteldirektion mit Ihrem Team sorgen zudem für ein abwechslungsreiches Rahmenprogramm mit lustigen Rodelpartien, Eisstock- oder Kegelabenden bis hin zum schon wöchentlichen Fixprogramm, dem Hotelcup-Gästeskirennen. Ihrem Urlaub werden keine Grenzen gesetzt, auch Nicht-Skifahrer kommen in Lienz voll in Ihren Genuss – sei es an Winterwanderwegen, dem sonnigen Hochplateau des Zettlersfeld-Zentrums oder der Sonnenstadt Lienz, die mit seinen zahlreichen Geschäften und Cafés zum Bummeln und Verweilen einlädt.





## PREISLISTE WINTER 2013 / 14

**Holunderzimmer** 25 – 30 m<sup>2</sup> – Doppelzimmer für 2 Personen, Bad oder Dusche/WC, Fauteuil, Schreibtisch, Espressomaschine, Safe, Minibar, W-LAN, Flat-TV. Zusatzbett möglich

**Blauer Holunder** 45 – 55 m<sup>2</sup> – Appartements für 2-4 Personen mit 1 Schlafzimmer, Wohnküche, Zusatzbetten bis zu 4 Personen

**Weißer Holunder** 60 – 75 m<sup>2</sup> – Appartements für 4-6 Personen mit 2 Schlafzimmern, Wohnküche und Zusatzbetten bis zu 6 Personen

Die Holunderhof-Appartements sind ausgestattet mit 1 oder 2 Schlafzimmern, Dusche, WC, sowie Wohnraum mit Ausziehcouch, Flat-TV, W-Lan, Telefon, Safe. Die Küchen verfügen über Esstisch, Geschirrspüler, Mocafé-Espressomaschine, Teekoher, Geschirrspüler, Mikrowelle, Kühlschrank sowie komplettes Geschirr. Bettwäsche und Handtücher sind in allen Appartements vorhanden. Tägliche Reinigung der Zimmer und Bäder.

	Hotelzimmer pro Person		Appartement Blauer Holunder Belegung 2 Personen		Appartement Weißer Holunder Belegung 4 Personen	
	HP 1-2 Nächte 3/4 Pension	HP ab 3 Nächten 3/4 Pension	inkl. Frühstücksbuffet	ohne Verpflegung	inkl. Frühstücksbuffet	ohne Verpflegung
30.11.2013 – 21.12.2013	€ 80,-	€ 75,-	€ 128,-	€ 110,-	€ 198,-	€ 170,-
21.12.2013 – 04.01.2014	€ 94,-	€ 90,-	€ 165,-	€ 147,-	€ 238,-	€ 210,-
04.01.2014 – 01.02.2014	€ 82,-	€ 77,-	€ 139,-	€ 121,-	€ 208,-	€ 180,-
02.02.2014 – 08.03.2014	€ 87,-	€ 82,-	€ 155,-	€ 137,-	€ 227,-	€ 199,-
08.03.2014 – 30.03.2014	€ 82,-	€ 77,-	€ 139,-	€ 121,-	€ 208,-	€ 180,-

Zusätzlich zu den angegebenen Preisen kommt noch die abgabepflichtige Ortstaxe von derzeit Euro 1,50/ Person und Tag ab dem 15. Lebensjahr · Erhöhung per 01.01.2014 auf € 1,75, sowie bei den Appartements eine Gebühr für die Endreinigung in der Höhe von € 30,00

### Im Holunderzimmer:

Abschlag auf Übernachtung/Frühstück: € 11,00 · Preis für das Zusatzbett bei Buchung Holunderzimmer Basis ÜF: 0-3 Jahre Euro 10,00 pro Nacht · ab 4 Jahre Euro 25,00 pro Nacht  
Einzelzimmer Zuschlag € 20,00 pro Nacht

### Aufpreise im Appartement:

**Zusatzbett im Appartement / Tag:** € 25,00 mit Frühstück · € 17,00 ohne Frühstück

**Holunderhof ¼ Verwöhnspension:** Nachmittagsjause mit Kuchenbuffet (Getränke exklusive) 3gängiges Abendmenü mit Salatbuffet. € 18,00 / Erwachsene (ab 15 Jahre) · € 10,00 / Kind (6-15 Jahre)

**Weihnachtsmenü:** Aperitif an der Bar, gemütliche Weihnachtsfeier unter dem Weihnachtsbaum mit Bescherung, 4gängiges Weihnachtsmenü · € 40,00 / Erwachsene (ab 15 Jahre) · € 20,00 / Kind (6-15 Jahre)

**Silvestermenü:** Aperitif an der Bar, Silvester-Galamenü, Mitternachtssnack und Musik · € 46,00 / Erwachsene (ab 15 Jahre) · € 25,00 / Kind (6-15 Jahre). Bei Buchung im Holunderzimmer Basis HP-

Abschlag bei Silvestermenü und Weihnachtsmenü · € 18,00 / Erwachsene · € 10,00 / Kind (6-15)

### Im Preis inkludierte Leistungen:

- Vitalfrühstück vom Buffet mit Müsli-Ecke, Saftbar mit frischen Säften aus der Region, frischen Brot & Gebäck, „Süße Ecke“, Obst & Gemüse • Aktuelle Zeitungen
- Benützung unseres Holunder Relax mit Sauna, Saunarium, Dampfbad, „SpürDich-Garten“ • Kostenloser Hotelparkplatz • Skiraum

**Alles für Ihren perfekten Ski-Urlaub:** Joachim's Skishop, Tel. +43 4852 68541, www.joachims-skishop.at • Skisport/Skiverleih H. Moser, Tel. +43 4852 69180, www.skisport-moser.at  
Skischule Lienzer Dolomiten, Tel. +43 4852 65690, www.skischule-lienz.at



### Skigebiet Lienz - Hochstein 668 m - 1.988 m

#### SKIPISTEN

- 1 Hochalm
- 2 Gams
- 3 Reiterfeichte
- 4 Familienabfahrt
- 6 Taxermoos
- 7 Weltcupstrecke

#### SEILBAHNEN / LIFTE

- |    |                              |
|----|------------------------------|
| H1 | Schlossbergbahn Hochstein 1  |
| H2 | Doppelsessellift Hochstein 2 |
| H3 | Schlepplift Hochstein 3      |
| H4 | Übungslift Moosetal-Leisech  |
| H5 | Übungslift Taxermoos         |

### Skigebiet Lienz - Zettlersfeld 1.660 m - 2.278 m

#### SKIPISTEN

- 1 Familienabfahrt
- 2 Osthang
- 2a Osthangumfahrung
- 3 Mittelhang
- 4 Goldener Pflug
- 4a Pflugumfahrung
- 4b Stieglerschuss

#### SEILBAHNEN / LIFTE

- |    |                   |    |                                |
|----|-------------------|----|--------------------------------|
| 5  | Schoberköpfl      | Z1 | Einseilumlaufbahn Zettlersfeld |
| 6  | Märchenwiese      | Z2 | 4er-Sesselbahn Steinermandl    |
| 7  | Idlboden          | Z3 | Übungslift Bidner              |
| 8  | Faschingalm       | Z4 | Schlepplift Schoberköpfl       |
| 8a | Peheim            | Z5 | Übungslift Haidenhof (im Tal)  |
| 9  | Panorama          | Z6 | 4er-Sessellift Wartschbrunn    |
| 10 | Bidneralm         | Z7 | 6er-Sesselbahn Faschingalm     |
| 13 | Skiroute Rottmann |    |                                |



## WINTERERLEBNIS-SKIGLÜCK IN DEN LIENZER DOLOMITEN

Erleben Sie eine Woche in der wunderbaren Winterlandschaft der „Lienz Dolomiten“ und der Urlaubsregion Osttirol Erholung und Skisafari – das bietet Ihnen unsere Ski-Pauschale.

- 7 Übernachtungen im Holunderzimmer oder Appartement
- 6 Tagesskipass „Skihit Osttirol & Mölltaler Gletscher“
- Erfrischender Holunder-Willkommens-Cocktail
- Täglich Holunder-Verwöhn Pension:
  - Reichhaltiges Frühstück vom Buffet mit verschiedenen Brotsorten, Müsli, Saftbar
  - Nachmittags-Jause mit Kuchenbuffet, Getränke exklusive 3gängiges Wahlmenü mit Salatbuffet
- 1 x pro Woche Schmankerlabend
- 1 geselliger Eisstockabend mit Glühwein
- 1 Fahrt mit dem Osttiroler
- Besuch im städtischen Hallenbad
- Freie Benützung unseres HolunderRelax (120 m<sup>2</sup>) mit Sauna, Sanarium, Dampfbad, Erlebnisduchen, Ruheraum und Erholungsgarten
- Hoteleigener Parkplatz (nach Verfügbarkeit) und Skiraum

HS 01.02.-08.03.2014		Abschlag für Kinder 0 – 5 Jahre	Abschlag für Kinder 6 – 14 Jahre	Zuschlag für Kinder 15 – 17 Jahre	Zuschlag ab 18 Jahre
<b>Holunderzimmer</b> p. P.	<b>€ 733,00</b>	–	–	–	–
<b>App. Blauer Holunder</b> <small>(Basis 2 Erwachsene)</small>	<b>€ 1.508,00</b>	<b>€ 348,00</b>	<b>€ 167,00</b>	–	–
<b>App. Weisser Holunder</b> <small>(Basis 2 Erwachsene + 2 Kinder 6-14 Jahre)</small>	<b>€ 2.402,00</b>	<b>€ 181,00</b>	<b>€ 167,00</b>	<b>€ 65,50</b>	<b>€ 167,00</b>
VS 05.-21.12.2013		Abschlag für Kinder 0 – 5 Jahre	Abschlag für Kinder 6 – 14 Jahre	Zuschlag für Kinder 15 – 17 Jahre	Zuschlag ab 18 Jahre
<b>Holunderzimmer</b> p. P.	<b>€ 611,00</b>	–	–	–	–
<b>App. Blauer Holunder</b> <small>(Basis 2 Erwachsene)</small>	<b>€ 1.264,00</b>	<b>€ 303,00</b>	<b>€ 144,50</b>	–	–
<b>App. Weisser Holunder</b> <small>(Basis 2 Erwachsene + 2 Kinder 6-14 Jahre)</small>	<b>€ 2.015,00</b>	<b>€ 158,50</b>	<b>€ 144,50</b>	<b>€ 65,50</b>	<b>€ 144,50</b>

NS 04.01.-01.02.2014		Abschlag für Kinder 0 – 5 Jahre	Abschlag für Kinder 6 – 14 Jahre	Zuschlag für Kinder 15 – 17 Jahre	Zuschlag ab 18 Jahre
<b>Holunderzimmer</b> p. P.	<b>€ 674,00</b>	–	–	–	–
<b>App. Blauer Holunder</b> <small>(Basis 2 Erwachsene)</small>	<b>€ 1.432,00</b>	<b>€ 338,00</b>	<b>€ 162,00</b>	–	–
<b>App. Weisser Holunder</b> <small>(Basis 2 Erwachsene + 2 Kinder 6-14 Jahre)</small>	<b>€ 2.232,00</b>	<b>€ 176,00</b>	<b>€ 162,00</b>	<b>€ 65,50</b>	<b>€ 162,00</b>
NNS 08.-30.03.2014		Abschlag für Kinder 0 – 5 Jahre	Abschlag für Kinder 6 – 14 Jahre	Zuschlag für Kinder 15 – 17 Jahre	Zuschlag ab 18 Jahre
<b>Holunderzimmer</b> p. P.	<b>€ 621,00</b>	–	–	–	–
<b>App. Blauer Holunder</b> <small>(Basis 2 Erwachsene)</small>	<b>€ 1.284,00</b>	<b>€ 313,00</b>	<b>€ 149,50</b>	–	–
<b>App. Weisser Holunder</b> <small>(Basis 2 Erwachsene + 2 Kinder 6-14 Jahre)</small>	<b>€ 2.045,00</b>	<b>€ 163,50</b>	<b>€ 149,50</b>	<b>€ 65,50</b>	<b>€ 149,50</b>

### Preis pro Kind Zusatzbett im Holunderzimmer

Jahre	HS	VS	NS	NNS
0 – 5		<b>kostenlos</b>		
6 – 14	<b>€ 356,00</b>	<b>€ 333,50</b>	<b>€ 351,00</b>	<b>€ 338,50</b>
15 – 17	<b>€ 421,50</b>	<b>€ 399,00</b>	<b>€ 416,50</b>	<b>€ 404,00</b>
ab 18	<b>€ 523,00</b>	<b>€ 478,00</b>	<b>€ 513,00</b>	<b>€ 488,00</b>

### Preis pro Kind Zusatzbett im Appartement

Jahre	HS	VS	NS	NNS
0 – 5	<b>€ 175,00</b>	<b>€ 175,00</b>	<b>€ 175,00</b>	<b>€ 175,00</b>
6 – 14	<b>€ 356,00</b>	<b>€ 333,50</b>	<b>€ 351,00</b>	<b>€ 338,50</b>
15 – 17	<b>€ 421,50</b>	<b>€ 399,00</b>	<b>€ 416,50</b>	<b>€ 404,00</b>
ab 18	<b>€ 523,00</b>	<b>€ 478,00</b>	<b>€ 513,00</b>	<b>€ 488,00</b>

Zusätzlich zu den angegebenen Preisen kommt noch die Gebühr für die abgabepflichtige Ortstaxe von € 1,50 – ab 01.01.2014 € 1,75 - pro Erwachsenen und Tag (ab dem 15. Lebensjahr) sowie bei den Appartements die Endreinigung von € 30,00 hinzu.



## ADVENT IN LIENZ

### gültig von 30.11.-22.12.2013

Die Temperatur sinkt, Glühwein und Maroni, der Adventmarkt öffnen seine Tore, der Duft von den ersten Weihnachtskekse liegt in der Luft – die Vorweihnachtszeit in den Lienzer Dolomiten hat begonnen.

- 3 oder 4 Übernachtungen im Holunderzimmer oder Appartement
- Erfrischender Holunder-Willkommens-Cocktail
- Täglich Holunder-Verwöhnspension:  
Reichhaltiges Frühstück vom Buffet mit verschiedenen Brotsorten, Müsli, Saftbar  
Nachmittags-Jause mit Kuchenbuffet, Getränke exklusive  
3gängiges Wahlmenü mit Salatbuffet
- Besuch des Lienzer Adventmarktes - Sie erhalten  
2 Glühwein-Gutscheine sowie  
einen 10 Euro Gutschein für den Lienzer Adventmarkt
- 1 gemütliche Schneeschuhwanderung im verschneiten  
Lienzer Talboden
- Kleines Erinnerungsgeschenk
- Freie Benützung unseres HolunderRelax (120 m<sup>2</sup>) mit Sauna,  
Sanarium, Dampfbad, Erlebnisduschen,  
Ruheraum und Erholungsgarten
- Hoteleigener Parkplatz (nach Verfügbarkeit) und Skiraum

Do - So 3 Nächte		Abschlag für Kinder 0 – 5 Jahre	Abschlag für Kinder 6 – 14 Jahre	Zuschlag ab 15 Jahre
<b>Holunderzimmer</b> p. P.	€ 227,00	–	–	–
<b>App. Blauer Holunder</b> <small>(Basis 2 Erwachsene)</small>	€ 454,00	€ 98,00	€ 41,00	–
<b>App. Weisser Holunder</b> <small>(Basis 2 Erwachsene + 2 Kinder 6-14 Jahre)</small>	€ 826,00	€ 98,00	€ 41,00	€ 41,00
So - Do 4 Nächte		Abschlag für Kinder 0 – 5 Jahre	Abschlag für Kinder 6 – 14 Jahre	Zuschlag ab 15 Jahre
<b>Holunderzimmer</b> p. P.	€ 227,00	–	–	–
<b>App. Blauer Holunder</b> <small>(Basis 2 Erwachsene)</small>	€ 454,00	€ 98,00	€ 41,00	–
<b>App. Weisser Holunder</b> <small>(Basis 2 Erwachsene + 2 Kinder 6-14 Jahre)</small>	€ 826,00	€ 98,00	€ 41,00	€ 41,00

### Preis pro Kind Zusatzbett im Holunderzimmer

Jahre	3 Nächte	4 Nächte
0 – 5	kostenlos	
6 – 14	€ 132,00	€ 132,00
ab 15	€ 173,00	€ 173,00

### Preis pro Kind Zusatzbett im Appartement

Jahre	3 Nächte	4 Nächte
6 – 14	€ 75,00	€ 75,00
6 – 14	€ 132,00	€ 132,00
ab 15	€ 173,00	€ 173,00

Zusätzlich zu den angegebenen Preisen kommt noch die Gebühr für die abgabepflichtige Ortstaxe von € 1,50 – ab 01.01.2014 € 1,75 - pro Erwachsenen und Tag (ab dem 15. Lebensjahr) sowie bei den Appartements die Endreinigung von € 30,00 hinzu.



## WEIHNACHTEN EINMAL ANDERS ...

Frischer Schnee und klirrende Kälte draußen, das Knistern am Kamin, freudige Blicke auf den mit goldenen und roten Kugeln geschmückten Weihnachtsbaum, leise, stimmungsvolle Weihnachtsmusik, das Weihnachtsevangelium, Weihnachtsgedichte und der Duft der Weihnachtskekse ... ein Blick hinaus, in die Alpen, auf die Lienzer Dolomiten.

- 5 oder 7 Übernachtungen im Holunderzimmer oder Appartement
- 4 oder 6 Tagesskipass „Skihitz Osttirol & Mölltaler Gletscher“
- Erfrischender Holunder-Willkommens-Cocktail
- Adventpaket – wir stimmen uns auf Weihnachten ein  
10 Euro Gutschein für den Besuch des Lienzer Adventmarktes  
2 Glühwein-Gutscheine am Lienzer Adventmarkt  
Schneeschuhwanderung im Lienzer Talboden
- Am 24. Dezember warten wir auf das Christkind  
Weihnachtsfeier & Weihnachts-Gala-Menü
- Täglich Täglich Holunder-Verwöhnpension:  
Reichhaltiges Frühstück vom Buffet mit verschiedenen Brotsorten, Müsli-cke, Saftbar  
Nachmittags-Jause mit Kuchenbuffet, Getränke exklusive  
3gängiges Wahlmenü mit Salatbuffet
- 1 geselliger Eisstockabend mit Glühwein
- 1 Fahrt mit dem Osttiroler
- Besuch im städtischen Hallenbad
- Freie Benützung unseres HolunderRelax (120 m<sup>2</sup>) mit Sauna, Sanarium, Dampfbad, Erlebnisduschen, Ruheraum und Erholungsgarten
- Hoteleigener Parkplatz (nach Verfügbarkeit) und Skiraum

<b>21.-28.12.2013</b> <b>7 Nächte</b>		<b>Abschlag für Kinder 0 – 5 Jahre</b>	<b>Abschlag für Kinder 6 – 14 Jahre</b>	<b>Zuschlag für Kinder 15 – 17 Jahre</b>	<b>Zuschlag ab 18 Jahre</b>
<b>Holunderzimmer</b> p. P.	<b>€ 722,00</b>	–	–	–	–
<b>App. Blauer Holunder</b> <small>(Basis 2 Erwachsene)</small>	<b>€1.486,00</b>	<b>€ 407,00</b>	<b>€ 193,50</b>	–	–
<b>App. Weisser Holunder</b> <small>(Basis 2 Erwachsene + 2 Kinder 6-14 Jahre)</small>	<b>€2.361,00</b>	<b>€ 213,50</b>	<b>€ 193,50</b>	<b>€ 86,50</b>	<b>€ 193,50</b>

<b>21.-26.12.2013</b> <b>5 Nächte</b>		<b>Abschlag für Kinder 0 – 5 Jahre</b>	<b>Abschlag für Kinder 6 – 14 Jahre</b>	<b>Zuschlag für Kinder 15 – 17 Jahre</b>	<b>Zuschlag ab 18 Jahre</b>
<b>Holunderzimmer</b> p. P.	<b>€ 517,00</b>	–	–	–	–
<b>App. Blauer Holunder</b> <small>(Basis 2 Erwachsene)</small>	<b>€1.064,00</b>	<b>€ 317,00</b>	<b>€ 150,50</b>	–	–
<b>App. Weisser Holunder</b> <small>(Basis 2 Erwachsene + 2 Kinder 6-14 Jahre)</small>	<b>€1.747,00</b>	<b>€ 166,50</b>	<b>€ 150,50</b>	<b>€ 70,50</b>	<b>€ 150,50</b>

### Preis pro Kind Zusatzbett im Holunderzimmer

Jahre	<b>7 Nächte</b>	<b>5 Nächte</b>
0 – 5	<b>kostenlos</b>	
6 – 14	<b>€ 388,50</b>	<b>€ 291,50</b>
15 – 17	<b>€ 475,00</b>	<b>€ 362,00</b>
b 18	<b>€ 582,00</b>	<b>€ 442,00</b>

### Preis pro Kind Zusatzbett im Appartement

Jahre	<b>7 Nächte</b>	<b>5 Nächte</b>
6 – 14	<b>€ 175,00</b>	<b>€ 125,00</b>
6 – 14	<b>€ 388,50</b>	<b>€ 291,50</b>
15 – 17	<b>€ 475,00</b>	<b>€ 362,00</b>
ab 18	<b>€ 582,00</b>	<b>€ 442,00</b>

Zusätzlich zu den angegebenen Preisen kommt noch die Gebühr für die abgabepflichtige Ortstaxe von € 1,50 – ab 01.01.2014 € 1,75 - pro Erwachsenen und Tag (ab dem 15. Lebensjahr) sowie bei den Appartements die Endreinigung von € 30,00 hinzu.



## WINTERWANDERN – WINTERSONNE GENIEßEN IN DER FERIEREGION LIENZER DOLOMITEN

Es muss nicht immer Skifahren sein – Lienz und seine Umgebung laden zum Genießen ein – vor allem als Region mit den meisten Sonnenstunden kommen auch Wintergenießer voll auf Ihre Kosten – im Liegestuhl am Zettlersfeld oder beim Winterwandern auf der Sonnenseite der Sonnenstadt.

- 7 Übernachtungen im Holunderzimmer oder Appartement
- Erfrischender Holunder-Willkommens-Cocktail
- Täglich Holunder-Verwöhnpension:  
Reichhaltiges Frühstück vom Buffet mit verschiedenen Brotsorten, Müsli- und Saftbar  
Nachmittags-Jause mit Kuchenbuffet, Getränke exklusive 3gängiges Wahlmenü mit Salatbuffet
- 1 x pro Woche Schmankerlabend
- 2 Berg- und Talfahrten mit der Zettlersfeld-Bergbahn
- 2 Liegestühle und Getränke am Steinermandl-Panorama
- 1 Berg- und Talfahrt auf den Hochstein
- 1 geselliger Eisstockabend mit Glühwein oder 1 Fahrt mit dem Osttiroler
- 2 Besuche im städtischen Hallenbad
- Freie Benützung unseres HolunderRelax (120 m<sup>2</sup>) mit Sauna, Sanarium, Dampfbad, Erlebnisduschen, Ruheraum und Erholungsgarten
- Hoteleigener Parkplatz (nach Verfügbarkeit)

	HS 01.02.- 08.03.2014	VS 05.12.- 21.12.2013	NS 04.01.- 01.02.2014	NSS 08.03.- 30.03.2014
<b>Preis pro Person</b>	<b>€ 570,00</b>	<b>€ 493,00</b>	<b>€ 521,00</b>	<b>€ 493,00</b>

Zusätzlich zu den angegebenen Preisen kommt noch die Gebühr für die abgabepflichtige Ortstaxe von € 1,50 – ab 01.01.2014 € 1,75 - pro Erwachsenen und Tag (ab dem 15. Lebensjahr) sowie bei den Appartements die Endreinigung von € 30,00 hinzu.

	HS	VS	NS	NSS
<b>Preis im Zusatzbett</b>	<b>€ 360,00</b>			



## SKI ,N' THE CITY

Legen Sie doch mal eine kleine Verschnaufpause ein und genießen Osttirol auf eine andere Art - vormittags Skifahren, nachmittags eine Shopping Tour durch Lienz und abends ein Kinobesuch.

- 4 Übernachtungen im Holunderzimmer oder Appartement
- Skipass „Skihitz Osttirol & Mölltaler Gletscher“
- Erfrischender Holunder-Willkommens-Cocktail
- Täglich Holunder-Verwöhnspension:  
Reichhaltiges Frühstück vom Buffet mit verschiedenen Brotsorten, Müsli, Saftbar  
Nachmittags-Jause mit Kuchenbuffet, Getränke exklusive 3gängiges Wahlmenü mit Salatbuffet
- 1 City-Ring-Gutschein im Wert von € 20,-
- 1 Kinobesuch im CineX
- 1 Ski `n`the City Cocktail in einem Lienz In.Lokal
- Besuch im städtischen Hallenbad
- Freie Benützung unseres HolunderRelax (120 m<sup>2</sup>) mit Sauna, Sanarium, Dampfbad, Erlebnisduschen, Ruheraum und Erholungsgarten
- Hoteleigener Parkplatz (nach Verfügbarkeit) und Skiraum

VS 06.-21.12.2013	4 Nächte	Abschlag für Kinder 0 – 5 Jahre	Abschlag für Kinder 6 – 14 Jahre	Zuschlag für Kinder 15 – 17 Jahre	Zuschlag ab 18 Jahre
<b>Holunderzimmer</b> p. P.	<b>€ 358,00</b>	–	–	–	–
<b>App. Blauer Holunder</b>	<b>€ 764,00</b>	<b>€ 202,00</b>	<b>€ 114,50</b>	–	–
<small>(Basis 2 Erwachsene)</small>					
<b>App. Weisser Holunder</b>	<b>€ 1.171,00</b>	<b>€ 87,50</b>	<b>€ 114,50</b>	<b>€ 32,00</b>	<b>€ 114,50</b>
<small>(Basis 2 vollwachsenen + 2 Kinder 6-14 jaar)</small>					

NS 04.01.-01.02.2014	4 Nächte	Abschlag für Kinder 0 – 5 Jahre	Abschlag für Kinder 6 – 14 Jahre	Zuschlag für Kinder 15 – 17 Jahre	Zuschlag ab 18 Jahre
<b>Holunderzimmer</b> p. P.	<b>€ 394,00</b>	–	–	–	–
<b>App. Blauer Holunder</b>	<b>€ 836,00</b>	<b>€ 218,00</b>	<b>€ 122,50</b>	–	–
<small>(Basis 2 Erwachsene)</small>					
<b>App. Weisser Holunder</b>	<b>€ 1.299,00</b>	<b>€ 95,50</b>	<b>€ 122,50</b>	<b>€ 32,00</b>	<b>€ 122,50</b>
<small>(Basis 2 Erwachsene + 2 Kinder 6-14 Jahre)</small>					

NNS 08.-30.03.2014	4 Nächte	Abschlag für Kinder 0 – 5 Jahre	Abschlag für Kinder 6 – 14 Jahre	Zuschlag für Kinder 15 – 17 Jahre	Zuschlag ab 18 Jahre
<b>Holunderzimmer</b> p. P.	<b>€ 372,00</b>	–	–	–	–
<b>App. Blauer Holunder</b>	<b>€ 792,00</b>	<b>€ 208,00</b>	<b>€ 117,50</b>	–	–
<small>(Basis 2 Erwachsene)</small>					
<b>App. Weisser Holunder</b>	<b>€ 1.237,00</b>	<b>€ 90,50</b>	<b>€ 117,50</b>	<b>€ 32,00</b>	<b>€ 117,50</b>
<small>(Basis 2 Erwachsene + 2 Kinder 6-14 Jahre)</small>					

### Preis pro Kind Zusatzbett im Holunderzimmer

	VS 06.-21.12.2013	NS 04.01.- 01.02.2014	NNS 08.-30.03.2014
Jahre	<b>4 Nächte</b>	<b>4 Nächte</b>	<b>4 Nächte</b>
0 – 5		<b>kostenlos</b>	
6 – 14	<b>€ 187,50</b>	<b>€ 195,50</b>	<b>€ 190,50</b>
15 – 17	<b>€ 219,50</b>	<b>€ 227,50</b>	<b>€ 222,50</b>
vanaf 18	<b>€ 302,00</b>	<b>€ 318,00</b>	<b>€ 308,00</b>

### Preis pro Kind Zusatzbett im Appartement

	VS 06.-21.12.2013	NS 04.01.- 01.02.2014	NNS 08.-30.03.2014
Jahre	<b>4 Nächte</b>	<b>4 Nächte</b>	<b>4 Nächte</b>
0 – 6	<b>€ 100,00</b>	<b>€ 100,00</b>	<b>€ 100,00</b>
6 – 14	<b>€ 187,50</b>	<b>€ 195,50</b>	<b>€ 190,50</b>
15 – 17	<b>€ 219,50</b>	<b>€ 227,50</b>	<b>€ 222,50</b>
vanaf 18	<b>€ 302,00</b>	<b>€ 318,00</b>	<b>€ 308,00</b>

Zusätzlich zu den angegebenen Preisen kommt noch die Gebühr für die abgabepflichtige Ortstaxe von € 1,50 – ab 01.01.2014 € 1,75 - pro Erwachsenen und Tag (ab dem 15. Lebensjahr) sowie bei den Appartements die Endreinigung von € 30,00 hinzu.

## DOLOMITENSCHNUPPERN IN DEN LIENZER DOLOMITEN

Legen Sie doch mal eine kurze Verschnaufpause ein – Skispass am Zetterfeld und der Skiregion Osttirol – Entspannen, erholen und relaxen im Holunderhof, dem Holunderspa oder der Holunderbar.

- 4, 5, oder 6 Übernachtungen im Holunderzimmer oder Appartement
- Skipass „Skihit Osttirol & Mölltaler Gletscher“
- Erfrischender Holunder-Willkommens-Cocktail
- Täglich Holunder-Verwöhnspension:
  - Reichhaltiges Frühstück vom Buffet mit verschiedenen Brotsorten, Müsli, Saftbar
  - Nachmittags-Jause mit Kuchenbuffet, Getränke exklusive 3gängiges Wahlmenü mit Salatbuffet
- Besuch im städtischen Hallenbad
- Freie Benützung unseres Holunder-Spa (120 m²) mit Sauna, Sanarium, Dampfbad, Erlebnisduschen, Ruheraum und Erholungsgarten
- Hoteleigener Parkplatz (nach Verfügbarkeit) und Skiraum

NS 04.01.-01.02.2014	4 Nächte	Abschlag für Kinder 0 – 5 Jahre	Abschlag für Kinder 6 – 14 Jahre	Zuschlag für Kinder 15 – 17 Jahre	Zuschlag ab 18 Jahre
<b>Holunderzimmer</b> p. P.	<b>€ 359,00</b>	–	–	–	–
<b>App. Blauer Holunder</b> <small>(Basis 2 Erwachsene)</small>	<b>€ 750,00</b>	<b>€ 183,00</b>	<b>€ 87,50</b>	–	–
<b>App. Weisser Holunder</b> <small>(Basis 2 Erwachsene + 2 Kinder 6-14 Jahre)</small>	<b>€ 1.229,00</b>	<b>€ 95,50</b>	<b>€ 87,50</b>	<b>€ 32,00</b>	<b>€ 87,50</b>

NS 04.01.-01.02.2014	5 Nächte	Abschlag für Kinder 0 – 5 Jahre	Abschlag für Kinder 6 – 14 Jahre	Zuschlag für Kinder 15 – 17 Jahre	Zuschlag ab 18 Jahre
<b>Holunderzimmer</b> p. P.	<b>€ 473,00</b>	–	–	–	–
<b>App. Blauer Holunder</b> <small>(Basis 2 Erwachsene)</small>	<b>€ 986,00</b>	<b>€ 253,00</b>	<b>€ 121,50</b>	–	–
<b>App. Weisser Holunder</b> <small>(Basis 2 Erwachsene + 2 Kinder 6-14 Jahre)</small>	<b>€ 1.609,00</b>	<b>€ 131,50</b>	<b>€ 121,50</b>	<b>€ 49,50</b>	<b>€ 121,50</b>

NS 04.01.-01.02.2014	6 Nächte	Abschlag für Kinder 0 – 5 Jahre	Abschlag für Kinder 6 – 14 Jahre	Zuschlag für Kinder 15 – 17 Jahre	Zuschlag ab 18 Jahre
<b>Holunderzimmer</b> p. P.	<b>€ 567,00</b>	–	–	–	–
<b>App. Blauer Holunder</b> <small>(Basis 2 Erwachsene)</small>	<b>€ 1.182,00</b>	<b>€ 303,00</b>	<b>€ 145,50</b>	–	–
<b>App. Weisser Holunder</b> <small>(Basis 2 Erwachsene + 2 Kinder 6-14 Jahre)</small>	<b>€ 1.929,00</b>	<b>€ 157,50</b>	<b>€ 145,50</b>	<b>€ 57,50</b>	<b>€ 145,50</b>

NNS 08.-30.03.2014	4 Nächte	Abschlag für Kinder 0 – 5 Jahre	Abschlag für Kinder 6 – 14 Jahre	Zuschlag für Kinder 15 – 17 Jahre	Zuschlag ab 18 Jahre
<b>Holunderzimmer</b> p. P.	<b>€ 337,00</b>	–	–	–	–
<b>App. Blauer Holunder</b> <small>(Basis 2 Erwachsene)</small>	<b>€ 706,00</b>	<b>€ 173,00</b>	<b>€ 82,50</b>	–	–
<b>App. Weisser Holunder</b> <small>(Basis 2 Erwachsene + 2 Kinder 6-14 Jahre)</small>	<b>€ 1.167,00</b>	<b>€ 90,50</b>	<b>€ 82,50</b>	<b>€ 32,00</b>	<b>€ 82,50</b>

NNS 08.-30.03.2014	5 Nächte	Abschlag für Kinder 0 – 5 Jahre	Abschlag für Kinder 6 – 14 Jahre	Zuschlag für Kinder 15 – 17 Jahre	Zuschlag ab 18 Jahre
<b>Holunderzimmer</b> p. P.	<b>€ 443,00</b>	–	–	–	–
<b>App. Blauer Holunder</b> <small>(Basis 2 Erwachsene)</small>	<b>€ 926,00</b>	<b>€ 238,00</b>	<b>€ 114,00</b>	–	–
<b>App. Weisser Holunder</b> <small>(Basis 2 Erwachsene + 2 Kinder 6-14 Jahre)</small>	<b>€ 1.524,00</b>	<b>€ 124,50</b>	<b>€ 114,00</b>	<b>€ 49,50</b>	<b>€ 114,00</b>

NNS 08.-30.03.2014	6 Nächte	Abschlag für Kinder 0 – 5 Jahre	Abschlag für Kinder 6 – 14 Jahre	Zuschlag für Kinder 15 – 17 Jahre	Zuschlag ab 18 Jahre
<b>Holunderzimmer</b> p. P.	<b>€ 528,00</b>	–	–	–	–
<b>App. Blauer Holunder</b> <small>(Basis 2 Erwachsene)</small>	<b>€ 1.104,00</b>	<b>€ 282,00</b>	<b>€ 135,00</b>	–	–
<b>App. Weisser Holunder</b> <small>(Basis 2 Erwachsene + 2 Kinder 6-14 Jahre)</small>	<b>€ 1.818,00</b>	<b>€ 147,00</b>	<b>€ 135,00</b>	<b>€ 57,50</b>	<b>€ 135,00</b>

### Preis pro Kind Zusatzbett im Holunderzimmer

Jahre	NS 04.01.-01.02.2014		
	4 Nächte	5 Nächte	6 Nächte
0 – 6	kostenlos		
6 – 14	<b>€ 195,50</b>	<b>€ 256,50</b>	<b>€ 307,50</b>
15 – 17	<b>€ 227,50</b>	<b>€ 306,00</b>	<b>€ 365,00</b>
ab 18	<b>€ 283,00</b>	<b>€ 378,00</b>	<b>€ 453,00</b>
	NNS 08.-30.03.2014		
0 – 6	kostenlos		
6 – 14	<b>€ 190,50</b>	<b>€ 249,00</b>	<b>€ 297,00</b>
15 – 17	<b>€ 222,50</b>	<b>€ 298,50</b>	<b>€ 354,50</b>
ab 18	<b>€ 273,00</b>	<b>€ 363,00</b>	<b>€ 432,00</b>

### Preis pro Kind Zusatzbett im Appartement

Jahre	NS 04.01.-01.02.2014		
	4 Nächte	5 Nächte	6 Nächte
0 – 6	<b>€ 100,00</b>	<b>€ 125,00</b>	<b>€ 150,00</b>
6 – 14	<b>€ 195,50</b>	<b>€ 256,50</b>	<b>€ 307,50</b>
15 – 17	<b>€ 227,50</b>	<b>€ 306,00</b>	<b>€ 365,00</b>
ab 18	<b>€ 283,00</b>	<b>€ 378,00</b>	<b>€ 453,00</b>
	NNS 08.-30.03.2014		
0 – 6	<b>€ 100,00</b>	<b>€ 125,00</b>	<b>€ 150,00</b>
6 – 14	<b>€ 190,50</b>	<b>€ 249,00</b>	<b>€ 297,00</b>
15 – 17	<b>€ 222,50</b>	<b>€ 298,50</b>	<b>€ 354,50</b>
ab 18	<b>€ 273,00</b>	<b>€ 363,00</b>	<b>€ 432,00</b>

Zusätzlich zu den angegebenen Preisen kommt noch die Gebühr für die abgabepflichtige Ortstaxe von € 1,50 – ab 01.01.2014 € 1,75 - pro Erwachsenen und Tag (ab dem 15. Lebensjahr) sowie bei den Appartements die Endreinigung von € 30,00 hinzu.



## PREISLISTE SOMMER 2014

- Holunderzimmer** 25 – 30 m<sup>2</sup> – Doppelzimmer für 2 Personen, Bad oder Dusche/WC, Fauteuil, Schreibtisch, Espressomaschine, Safe, Minibar, W-LAN, Flat-TV. Zusatzbett möglich
- Blauer Holunder** 45 – 55 m<sup>2</sup> – Appartements für 2-4 Personen mit 1 Schlafzimmer, Wohnküche, Zusatzbetten bis zu 4 Personen
- Weißer Holunder** 60 – 75 m<sup>2</sup> – Appartements für 4-6 Personen mit 2 Schlafzimmern, Wohnküche und Zusatzbetten bis zu 6 Personen

Die Holunderhof-Appartements sind ausgestattet mit 1 oder 2 Schlafzimmern, Dusche, WC, sowie Wohnraum mit Ausziehcouch, Flat-TV, W-LAN, Telefon, Safe. Die Wohnküchen verfügen über Esstisch, Geschirrspüler, Espressomaschine, Teekoher, Mikrowelle, Kühlschrank sowie komplettes Geschirr. Bettwäsche und Handtücher sind in allen Appartements vorhanden. Tägliche Reinigung der Zimmer und Bäder.

	Holunderzimmer	Appartement		Appartement	
	pro Person	Blauer Holunder	Blauer Holunder	Weißer Holunder	Weißer Holunder
	inkl. 3/4 Pension	inkl. Frühstücksbuffet	ohne Verpflegung	inkl. Frühstücksbuffet	ohne Verpflegung
10.05.2014 – 07.06.2014	€ 75,00	€ 135,00	€ 117,00	€ 198,00	€ 170,00
07.06.2014 – 05.07.2014	€ 77,00	€ 145,00	€ 127,00	€ 212,00	€ 180,00
05.07.2014 – 06.09.2014	€ 82,00	€ 155,00	€ 137,00	€ 227,00	€ 199,00
06.09.2014 – 25.10.2014	€ 77,00	€ 135,00	€ 117,00	€ 198,00	€ 170,00

Zusätzlich zu den angegebenen Preisen kommt noch die abgabepflichtige Ortstaxe von derzeit € 1,75 / Person und Tag ab dem 15. Lebensjahr, sowie bei den Appartements eine Gebühr für die Endreinigung in der Höhe von € 30,00.

### Im Holunderzimmer:

Abschlag auf Übernachtung/Frühstück: Euro 11,00 · Preis für das Zusatzbett bei Buchung Holunderzimmer Basis ÜF: 0-3 Jahre Euro 10,00 pro Nacht · ab 4 Jahre Euro 27,00 pro Nacht Einzelzimmer Zuschlag € 20,00 pro Nacht

### Aufpreise im Appartement:

**Zusatzbett im Appartement/Tag:** Euro 27,00 mit Frühstück · Euro 20,00 ohne Frühstück

**Holunderhof ¾ Verwöhnpension:** Nachmittagsjause mit Kuchenbuffet (Getränke exklusive) 3gängigem Abendmenü mit Salatbuffet · Euro 18,00 / Erwachsenen (ab 15 Jahre) · Euro 10,00 / Kind (6-15 Jahre)

### Im Preis inkludierte Leistungen:

• Vitalfrühstück vom Buffet mit Müsli- und Obstbar mit frischen Säften aus der Region, frisches Brot & Gebäck, „Süße Ecke“, Obst & Gemüse • Aktuelle Zeitungen  
 • Benützung unseres HolunderRelax mit Sauna, Sanarium, Dampfbad, „SpürDich-Garten“ • Freie Benützung des Holunder-Gartens • Gemütliche Sonnenterrasse - wo Sie nach Belieben auch gerne Ihr Frühstück einnehmen können • Kostenloser Hotelparkplatz



## SOMMERPAUSCHALEN

### OSTTIROL AKTIV ERLEBEN

Entdecken Sie die Ferienregion Lienz & Osttirol ... aktiv unterwegs sein, die Vielfalt der Urlaubsregion kennenlernen – das geht nur mit unserer Osttirol CARD – der Karte, die Ihnen die Eintritte in Museen, Erlebniswelten, sowie Zutritte zu den Bergbahnen während Ihres Urlaubs ermöglicht.

Preis pro Person ab € 521,00

### RADSOMMER

Ob in Richtung Italien oder in Richtung Kärnten, der populärste Radweg Europas – der Drauradweg – ist ideal für Familien-Ausflugsfahrten. Auch der malerische Iselradweg mit seiner wunderschönen Flusslandschaft hat seine Reize.

Preis pro Person ab € 537,00

### GOLFEN VOR DER KULISSE DER LIENZER DOLOMITEN

27-Loch stehen Ihnen am Golfplatz in Lavant zur Verfügung, unsere Gäste erhalten 25% Ermäßigung auf die Greenfees - zudem warten tolle Wochenangebote auf Sie! Mit Golf-Einsteigerkursen inkl. garantierter Platzreife.

Preis pro Person ab € 765,00

### DOLOMITENWANDERWOCHE

Atemberaubende Bergkulissen zwischen Lienzer Dolomiten und Großglockner laden ein leichten Wanderungen sowie Bergtouren für Geübte ...

Auch für Klettersteiggeher kommen in unserer Urlaubsregion voll in den Genuss. Lernen Sie eine Woche lang die Bergspitzen Osttirols kennen.

Preis pro Person ab € 580,00

### FAMILIENENTDECKUNGSREISE DURCH OSTTIROL

Gültig für den Zeitraum 28.06.-06.09.2014

Ob eine Fahrt mit den Osttiroler, die Kinderklettersteige in der Galitzenklamm, die Abenteuer- und Funparks sowie auch die zahlreichen Schwimmbäder und Seen sind mitunter die Bestandteile für Ihren Familienurlaub rund um die Lienzer Dolomiten.

Preis pro Person ab € 584,00

Gerne stellen wir Ihnen unverbindlich ein auf Ihre Bedürfnisse abgestimmtes Urlaubspaket zusammen. Information und Buchung: Holunderhof\*\*\*\* · Hotel Appartements · Tel. +43 4852 62766  
info@hotelholunderhof.at · www.hotelholunderhof.at  
www.facebook.com/Holunderhof





# HOLUNDERHOF

Hotel Appartements

\*\*\*\*

HOLUNDERHOF\*\*\*\* · Hotel Appartements

A-9905 Gaimberg · Lienz · Osttirol · Zetttersfeldstraße 36 · Tel. +43 4852 62766 · Fax +43 4852 62766-132  
info@hotelholunderhof.at · www.hotelholunderhof.at · www.facebook.com/Holunderhof



*Osttirol*  
Dein Berg Tirol.

